



Sind Sie bereit?

Corporate Performance Management Solutions WINTERHELLER software und SAP

Integrierte Planung	*****
Konsolidierung	*****
Forecasting/Simulationen	*****
Analyse	*****
Reporting	*****
Unternehmenssteuerung	*****

- SAP-zertifiziert
- Adapter für die SAP Business Suite und SAP Business All-in-One
- Leistungsstark, einfach und ohne Programmieraufwand
- OLE DB-Interface
- Vollständige Abbildung einer CPM-Suite durch die automatische Integration mit Professional Planner und Professional Analyser

WINTERHELLER software bietet ein leistungsstarkes

Lösungsportfolio rund um SAP

- Frontend, ETL-Tool und OLAP-Datenbank (Online Calculating and Analytical Processing)
- SAP-zertifizierte Anwendung und Schnittstellen
- Unvergleichlich schnelle Einführung, Workflow-Funktionen und leichte Administrierung
- Branchenunabhängig
- Integration von SAP-Daten aus jeglichen Modulen
- Standardapplikation für Planung, Forecasting, Reporting und Simulation für alle SAP-Module
- Erfahrung aus über 20 Jahren Projektimplementierung mit SAP-Produkten

Lösung und Werkzeug für eine starke BI-Performance mit SAP ERP und SAP BI.

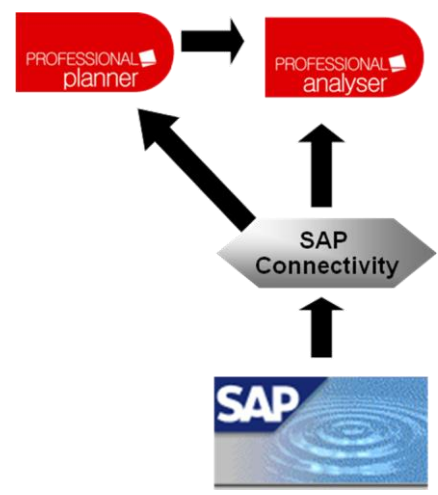
Kraft und Dynamik vereint

WINTERHELLER software steht für integriertes Corporate Performance Management gerade in Verbindung mit SAP. 20 Jahre Erfahrung zeichnen uns als SAP-Spezialisten aus.

WINTERHELLER software steht für schnelle und einfache Corporate Performance Management-Lösungen auf Basis der operativen Systeme SAP R/3 und SAP ERP. Ebenso komfortabel kann damit der Zugriff auf SAP BW für Planung, Reporting und Analyse realisiert werden.

Dadurch verbinden Sie die Kraft der operativen Systeme mit der Dynamik der Business-Intelligenz der WINTERHELLER-Produkte.

Fachanwender erhalten Zugriff auf die Daten aus SAP R/3, my SAP ERP oder SAP BW/BI, wobei damit ein flexibles und eigenständiges Arbeiten ermöglicht wird. Der große Vorteil besteht darin, dass die Schnittstelle selbst zwar unter dem wachsamen Auge der IT-Abteilung geführt wird, aber eine Entlastung in Bezug auf individuelle Anfragen erfolgt.



- Sie wollen mühelos SAP-Daten analysieren, planen und reporten?
- Sie wollen ein kraftvolles BI-Frontend für SAP?
- Sie wollen schnell und einfach starten?

- Erweiterung des SAP-Standard-Reportings durch Ad-hoc-Analysen und Dashboards
- SAP-Daten und Nicht-SAP-Daten in einem Bericht vereinen
- Report-Design und Analyse durch den Fachanwender
- Erfassen von Plandaten und Rückschreiben nach SAP
- Report-Distribution automatisiert und eventgesteuert nach Microsoft Office, XML, HTML, PDF, Drucker

Kurzum: ein fachanwendergerechtes Frontend für Analyse, Reporting, Planung und Dashboarding.

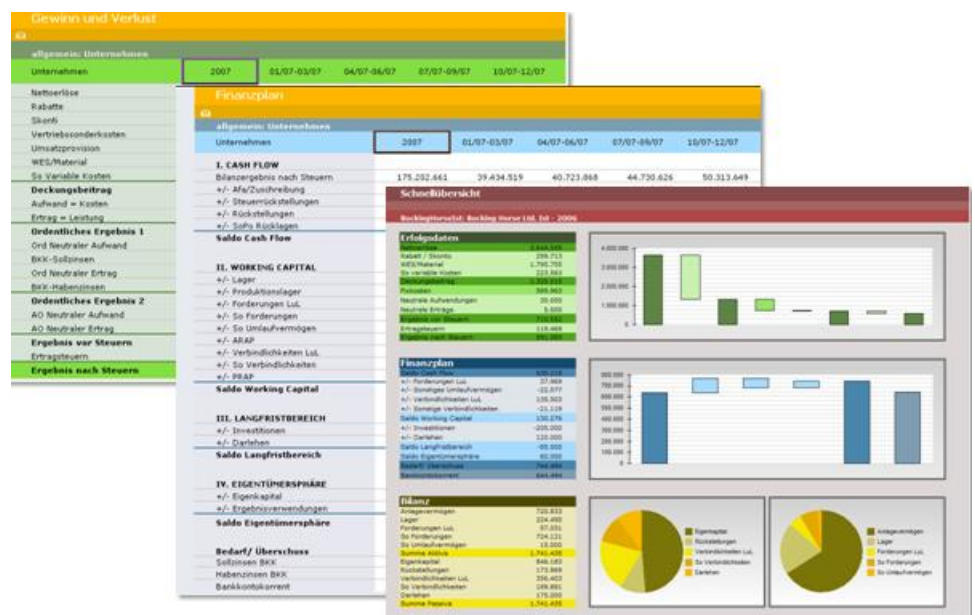
Professional Connectivity for SAP & Business Intelligence

Für den Aufbau Ihrer Lösung rund um SAP R3, SAP ERP und SAP Business All-in-One steht nicht nur eine reine Fachabteilungssoftware, sondern durch die Kombination mit Professional Planner ein schnelles und flexibles Planungs- und Reporting-Tool für den schnellen Projekterfolg zur Verfügung. Folgende Anforderungen lassen sich damit schnell und einfach abbilden:

- 100 %ige inhaltliche und technische Integration von Erfolgs-, Finanz- und Bilanzplanung – „ready to use“
- Abbildung von Teilplänen (Investitionsplanung, Personalplanung, Kostenstellenplanung, Vertriebsplanung, Intercompany-Abgleich u.v.m.)
- Simulationen, Szenariorechnungen, Forecasting auf allen Ebenen
- Flexible Berichterstellung und -verteilung für das Unternehmensreporting
- Komfortable Key-User-Funktionen für das System und Datenmanagement
- Online-Benutzerhilfe als interaktives Competence Center im Wiki-Stil
- Grafische Entwicklungsumgebung für individuelle Business-Logiken
- Einbindung von größeren Usergruppen durch individuelle Clients ohne zusätzlichen Schulungsaufwand möglich

Die Connectivity umfasst eine Vielzahl von Importmöglichkeiten für Professional Modeller, OLAP-Datenbanken und die Übernahme von Stammdaten und Hierarchien:

- SAP als Leading System
- Keine doppelte Stammdatenpflege notwendig
- Automatische Übernahme von Daten
- Bilanz und GuV auf Knopfdruck
- Übersichtliche Darstellung von unterschiedlichen Szenarien und Simulationen
- Komplette Integration und Abbildung eines Workflow-Prozesses
- Ergänzung der Stammdaten um Finanzdaten (Investitionen, Debitoren, Kreditoren)



Sie starten schnell und einfach mit Ihrem Projekt, wiederkehrende Standardprozesse entfallen und nach ein paar individuellen Anpassungen legen Sie

Produkte und Lösungen

Professional Analyser

Einfach zu bedienendes BI-Frontend mit ausgereiften Funktionen für Standard- und Ad-hoc-Analysen, Reporting und Dashboarding. Ein- zu-eins interoperabel in Windows und Web.

Professional Planner

Professional Planner ist die Budgetierungs- und Planungslösung für jede Unternehmensgröße, unabhängig von der Branche und dem Geschäftsmodell. Diese Lösung garantiert eine zu 100 % konsistente Erfolgs-, Liquiditäts- und Bilanzrechnung – ohne Eingabe einer einzigen Formel.

Professional Connectivity for SAP

Zertifizierte SAP-Schnittstelle für den Zugriff auf SAP-Systeme. Ohne ABAP- und Programmierkenntnisse bedienbar

Professional Modeller

Mächtiges, anwenderorientiertes ETL- und Modellierungswerkzeug. Führt Daten aus unterschiedlichsten Vorkomplexen konsolidiert in einer multidimensionalen Datenbasis zusammen und baut ebenso komfortabel Data Staging Areas auf.

innerhalb weniger Tage mit Ihren ersten Analysen los. Durch die intuitive Möglichkeit der Connectivity bauen Sie nach dieser Einführungsphase Ihre Lösungen weiter selbständig aus.

Genauso effektiv wie für SAP ERP können Sie mit WINTERHELLER software auch Planungs-, Forecasting- und Simulationslösungen auf SAP-basierten Branchensystemen wie SAP Retail, SAP for Media, SAP for Public Transportation, SAP Utilities, SAP Healthcare erstellen.

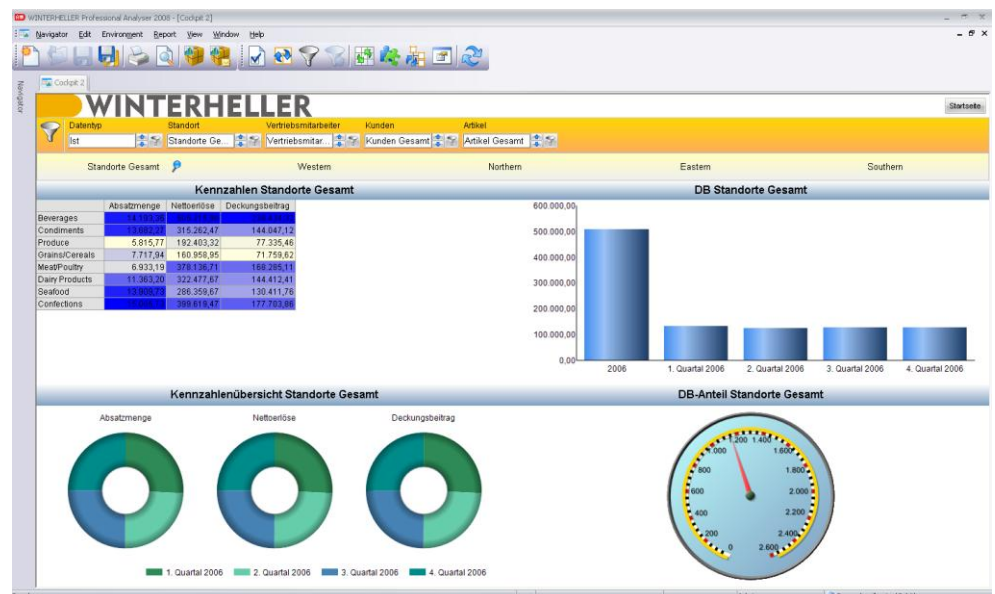
Professional Connectivity for SAP für SAP BI

Mit Professional Connectivity for SAP kann die Lücke zwischen der Datenkraft von SAP BI-Systemen und den Fachanwendern geschlossen werden. Zwei Wege stehen für die Anbindung zur Verfügung:

- Entweder wird SAP BW als zentrales Data Warehouse genutzt, wobei lediglich die Stamm- und Transaktionsdaten in Professional Analyser Data Marts überführt werden und so in Kombination mit dem Professional Analyser höchste Flexibilität im Modellieren und Analysieren erzielt wird
- oder Sie wählen direkt den Weg über Professional Analyser, um auf SAP BW-Daten zuzugreifen und erweitern so die bestehende Lösung um ein anwenderfreundliches Team-Frontend.

Professional Analyser Cockpit als Frontend für SAP BI bietet Ihnen:

- Erweiterung des SAP-Standardreportings durch Ad-hoc-Analysen und Dashboards
- SAP-Daten und nicht SAP-Daten in einem Bericht vereint
- Report-Design und Analyse durch den Fachanwender – sowohl in Windows als auch im Web
- Erfassen von Plan-Daten und Rückschreiben nach SAP
- Berichtsverteilung automatisiert und eventgesteuert



Ein fachanwendergerechtes Frontend für Analyse, Planung, Reporting, Forecasting und Simulationen.

Wir haben uns gegen einen weiteren Roll-out von SAP entschieden und setzen statt SAP-BPS Professional Planner für die Planung ein. Die Gründe dafür sind:

- Professional Planner bietet vordefinierte betriebswirtschaftliche Zusammenhänge.
- Der Zeitrahmen für die Einführung des Projektes ist überschaubar.
- Der Einsatz von externen Beratern und Entwicklern ist gering.
- Die Realisierung des Projektes ist durch ein eigenes kleines Team möglich.
- Die Realisierung ist mit unserer bestehenden Hardware möglich, d.h. keine Neuinvestitionen. Dadurch haben wir erhebliche Kosteneinsparungen.

Lothar Hahn-Leonhard, Abteilungsleiter FiBu

Wir haben SAP BW durch die SAP-Implementierung im Haus und auch in einem Bereich implementiert. Wir haben uns aus folgenden Gründen gegen einen weiteren Ausbau von SAP BW für die Planung entschieden:

- technische Probleme
- fehlende Performance
- nicht benutzerfreundlich, aufwändig zu bedienen
- Business Content-Anforderungen nicht abdeckbar

Professional Planner hat uns durch seine Einfachheit, seine Benutzerfreundlichkeit und die schnelle Implementierung überzeugt.

Tobias Schmitt, Assistent der Geschäftsführung

„Die Qualität von Professional Analyser und Professional Planner hat sich gerade im Umfeld von SAP als äußerst effizient erwiesen. SAP-Daten lassen sich aus den operativen Systemen SAP R/3 bzw. mySAP ERP sowie SAP BW schnell und einfach extrahieren und flexibel auswerten. Auf gleicher Basis können die Basisplanungsdaten dazu genutzt werden, die Planungsstruktur automatisch zu generieren und mit zusätzlichen Teilplanungen zu ergänzen.“

Herwig Bachner, Chief Technical Officer (CTO)

Wir haben Professional Planner schon seit 1999 im Einsatz. Als SAP BW auf den Markt kam, ließen wir unsere IT-Abteilung recherchieren, ob ein weiterer Ausbau von SAP Vorteile bringt. Das Ergebnis: Laut unserer IT-Fachleute lohnt sich diese Investition nicht, da große Unsicherheit besteht, ob SAP BW in der Lage ist, die Anforderungen so zu erfüllen, wie das in Professional Planner möglich ist. Außerdem wären die Kosten dafür zu hoch.

Wir setzen weiterhin auf Professional Planner und profitieren durch schnelle und hochwertige Resultate. Wir haben uns für die 100 %ige Integration von SAP und Professional Planner entschieden.

Sonja Hartlauer, Gruppenleiterin des Zentralreporting